

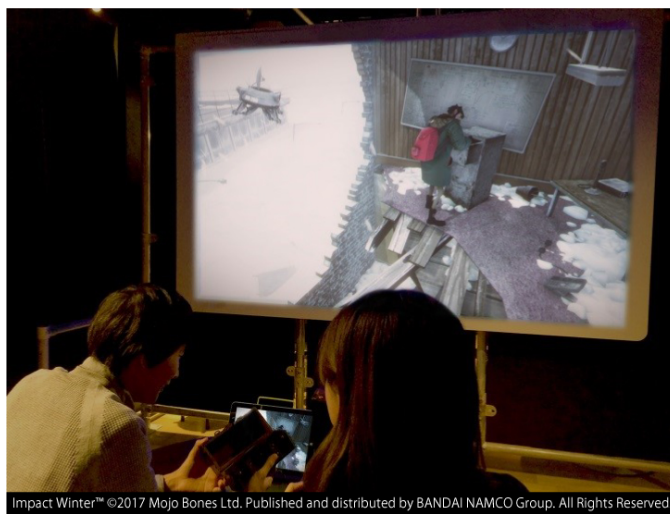
## ランシステム×ナムコ×バンダイナムコエンターテインメント 3社コラボ ゲームソフトのリアル謎解きゲーム化第3弾 『閉ざされた雪小屋からの脱出～ESCAPE for Impact Winter～』

株式会社ランシステム（東京都豊島区、代表取締役社長：日高大輔）は、運営する複合カフェ「スペースクリエイティブ自遊空間」及び株式会社ナムコ（東京都港区、代表取締役社長：萩原 仁）と協業する“謎とき体験ポータルスタジオ”「なぞとも Cafe」にて、株式会社バンダイナムコエンターテインメント（東京都港区、代表取締役社長：大下聡）のゲームソフト『Impact Winter インパクト・ウインター』をリアル謎解きゲーム化し、2018年3月22日（木）より全国計70店舗に導入いたします。

今回スタートする新コンテンツ『Impact Winter インパクト・ウインター』は、2017年8月より実施しているリアル謎ときイベント『GET EVEN～ロストメモリー～』『LITTLE NIGHTMARES-リトルナイトメア in PARTY CUBE-』に続く第3弾となり、全3部作で構成されています。

また、3タイトル合同キャンペーン特設サイト（URL：[http://nazotomo.com/nazotomocafe/ge\\_ln\\_iw.php](http://nazotomo.com/nazotomocafe/ge_ln_iw.php)）では作品ごとに順次公開される謎解きにチャレンジすることができ、謎を解き明かすことができた方にはもちろん各作品のスペシャル画像（PC用壁紙）をプレゼントします。

詳細はなぞとも公式サイト（<http://nazotomo.com>）をご覧ください。



Impact Winter™ ©2017 Mojo Bones Ltd. Published and distributed by BANDAI NAMCO Group. All Rights Reserved.

※ 体験イメージ

### ■商品概要

#### ・「Impact Winter インパクト・ウインター」

バンダイナムコエンターテインメントより2017年9月20日にsteam版でリリースされたサバイバルアドベンチャーゲーム（PlayStation 4版の発売日は未定）。公式サイト：<http://impactwinter.bn-ent.net/>

#### ・「GET EVEN」

バンダイナムコエンターテインメントより2017年8月18日にPlayStation 4とsteam版でリリースされた一人称スリラーADVゲーム。公式サイト：<http://get-even.bn-ent.net/>

・「LITTLE NIGHTMARES-リトルナイトメア-」

バンダイナムコエンターテインメントより 2017年4月28日に PlayStation 4 と steam 版でリリースされたサスペンスアドベンチャーゲーム。公式サイト：<http://ln.bn-ent.net/>

Little Nightmares™ & ©BANDAI NAMCO Entertainment Europe.

■対象店舗

・スペースクリエイト自遊空間 66店舗

対象店舗一覧はこちらをご覧ください。<http://jiqoo.jp/news/archives/437>

『スペースクリエイト自遊空間』は、カラオケ、ダーツ、ビリヤードなどの遊びを提供するエンターテインメント複合カフェです。現在、直営とフランチャイズを含め全国184ヶ所に展開しています。

・謎とき体験施設 “なぞとも Cafe” 4店舗

※なぞとも Cafe 開催店舗は「なぞとも Cafe428(シブヤ)」「なぞとも Cafe 名古屋栄店」「なぞとも Cafe なんばパークス店」「なぞとも Cafe 福岡天神店」の4店舗です。

店舗詳細はこちらをご覧ください。<http://nazotomo.com/>

『なぞとも Cafe』は、飲食が楽しめるカフェスペースと、新進気鋭の謎とき制作集団によるストーリーと難易度が異なる個室「ミッションキューブ(CUBE)」で構成する謎とき体験施設。事前予約不要でご来店、お好きな CUBE を選び、制限時間(主に 765 秒：約 13 分弱)以内にミッションをクリアしていただきます。

【本件に関するお問い合わせ先】

株式会社ランシステム 事業推進課 TEL：03-6907-8118 E-mail：sc-project@runsystem.co.jp

以 上

